

『新感覚』平屋住宅。

ひらやのゆとり

# FLAT STYLE

シンプルでいて独創的。

斬新なのに、どこか懐かしい…。

- 2階の間取りの制限がないので広くて開放的な空間が作りやすい
- 階段の上り下りがないため生活動線をシンプルにできる
- 普段の生活にも高齢者の介護という面からもやさしい
- そして、家族が同じ目線で生活できるということ



「簡素で安価な」といった  
木造平屋のイメージを  
見事なまでに覆した家づくり。

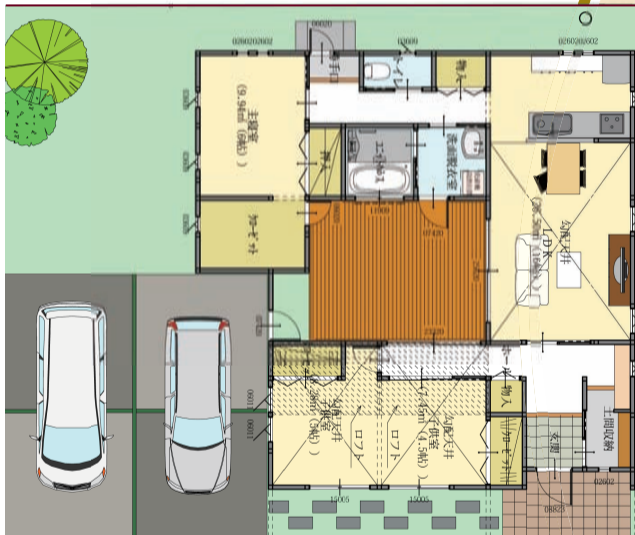
## FLAT STYLE 1棟限定

1ヶ月以上のオープンハウス後、  
モニター特別価格にてご提供いたします。

モデルハウスモニター  
スペシャルプラン

### ここがポイント

- ◎フレッシュまるたかまで徒歩3分。買い物らくらくの平坦地
- ◎平屋で車庫3台とれる敷地の広さ。
- ◎省令準耐火構造により火災保険料が安くなります。
- ◎勾配天井のリビングに広々デッキ付き。
- ◎子供室はロフト付き。



940万円

完成  
見学会

地盤保障付宅地

- ◎所在地 大村市富の原2丁目631-8
- ◎地目 宅地 ◎現況 宅地 ◎用途地域 工業地域
- ◎建ぺい率 60% ◎容積率 200%
- ◎道路 4.5m位置指定道路 ◎水道 公営
- ◎污水雑排水 公共下水 ◎雨水 前面道路側溝
- ◎電気 九州電力 ◎ガス 各戸プロパン
- ◎小学校区 富の原小学校 ◎中学校区 桜が原中学校

### 建物価格に含まれる標準設備

- 軸組パネル構造 屋外給排水工事 省令準耐火構造 電気工事
- 地盤調査工事 防蟻 建物設計費 全室照明・カーテン
- 外講工事(車庫3台)の各一式
- 無垢フローリング(LDK・玄関ホール)
- ハンドシャワー水栓 玄関断熱ドア 全窓ペアサッシ(網戸付)

1区画限定価格

2,640万円

土地付!!

土地価格 940万円 建物価格 1,700万円  
土地面積 238.04㎡(約72坪) 建築面積 96.05㎡(29.06坪)

まだまだあります！  
テラホームなら、  
うれしい設備が

## 標準装備



# 完成見学会

7/18 (土)・19 (日)・20 (月)

10:00 ~ 17:00 雨天決行

<http://www.tierahome.com>



Tierra Home  
テラホーム

ホームページもリニューアル。

テラホーム

検索

株式会社 池田建設

宅地建物取引業免許 国土交通大臣 (1) 第7414号

0120-548-444



テラホームの  
いえづくりを  
みてみよう。